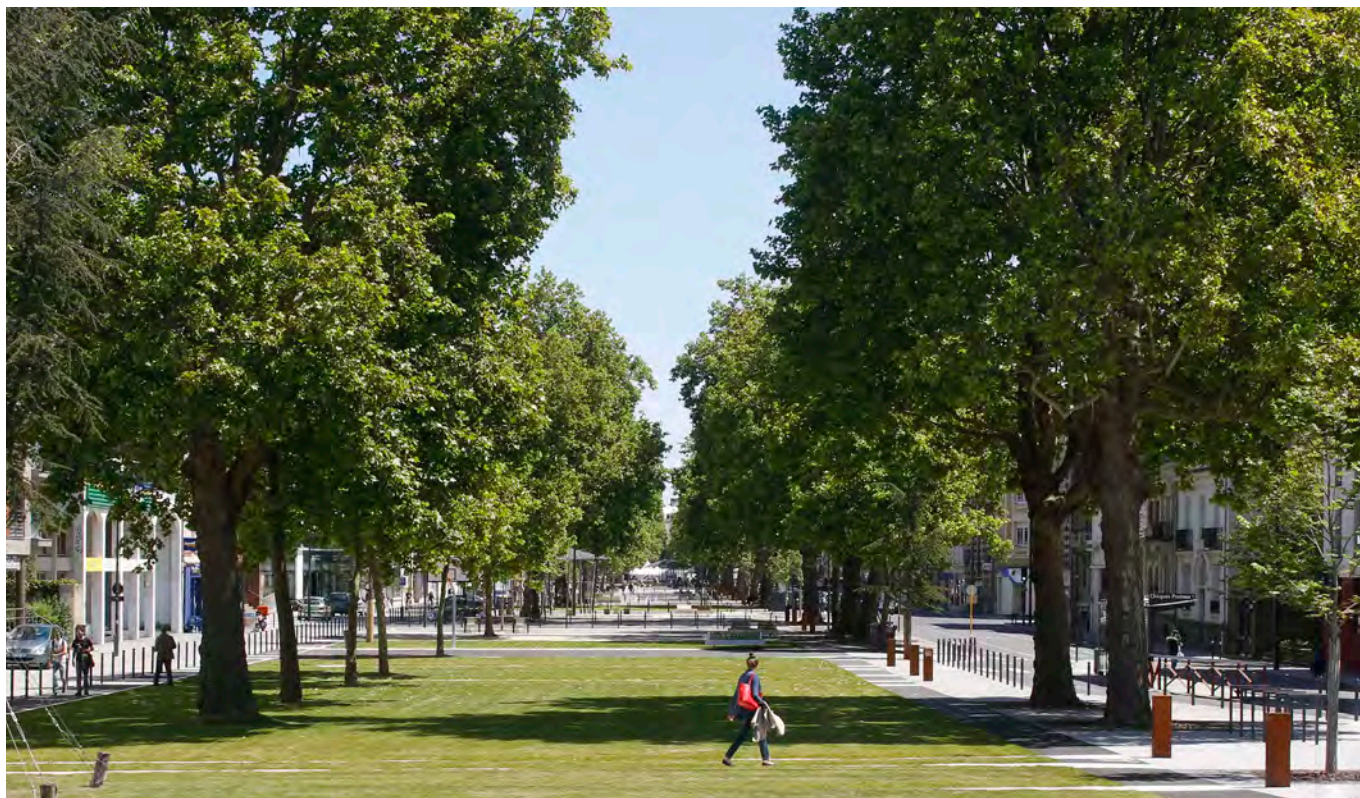


# MUT | MAIL HISTORIQUE FRANÇOIS MITTERRAND RENNES .35



PAYSAGE &  
URBANISME

**Maîtrise d'Ouvrage /**  
Ville de Rennes & Rennes Métropole

**Maîtrise d'Oeuvre /**  
MUTABILIS paysage & urbanisme  
IGREC Ingénierie BET

**Superficie /** 50 m de largeur sur env. 850 ml

**Budget /** 9 M € HT

**Mission MUT /** Mission de base + OPC + EXE +  
Concertation + Atelier participatif + Economie

**Avancement /** réalisé

**Livraison /** Janvier 2015

**Inauguration /** Mai 2015

Le mail François Mitterrand est un axe historique de la ville, il était le lieu de promenade et de rencontre des Rennais. Depuis plus d'un siècle, l'axe avait perdu les richesses d'usages d'un lieu multifonctionnel en devenant un lieu de passage et de stationnement pour voiture.

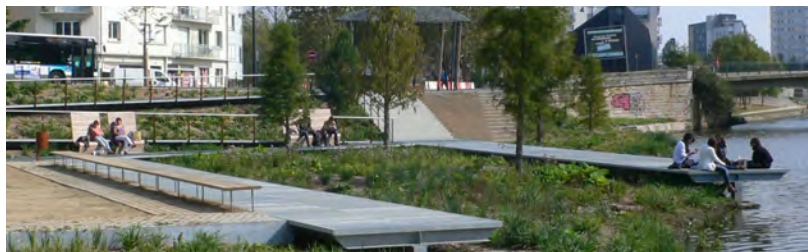
Le projet du mail redonne de l'espace aux habitants pour vivre en ville sans avoir à chercher plus loin de l'espace pour jouer, se retrouver, faire du sport, s'épanouir... Tout en réactualisant et modernisant la circulation des automobiles, des vélos et des transports en commun, nous avons proposé de rompre avec le fonctionnement en terre plein central bordé de circulation. Le centre du mail a donc été relié à la façade nord qui abrite de nombreux commerces.

Un gradient de minéralité et de nature rythme le mail d'Est en Ouest depuis le vieux centre plus minéral vers le jardin de la confluence plus végétal.

Le projet s'appuie aussi sur les cultures présentes et passées par des recherches graphiques autour du blanc et du noir présents dans de nombreuses représentations bretonnes.

# MAIL HISTORIQUE FRANÇOIS MITTERRAND RENNES .35

/ 01



1. Le mail 850 ml de long par 50 ml de large
2. Travailler à toutes les échelles du projet urbain

# MAIL HISTORIQUE FRANÇOIS MITTERRAND RENNES .35

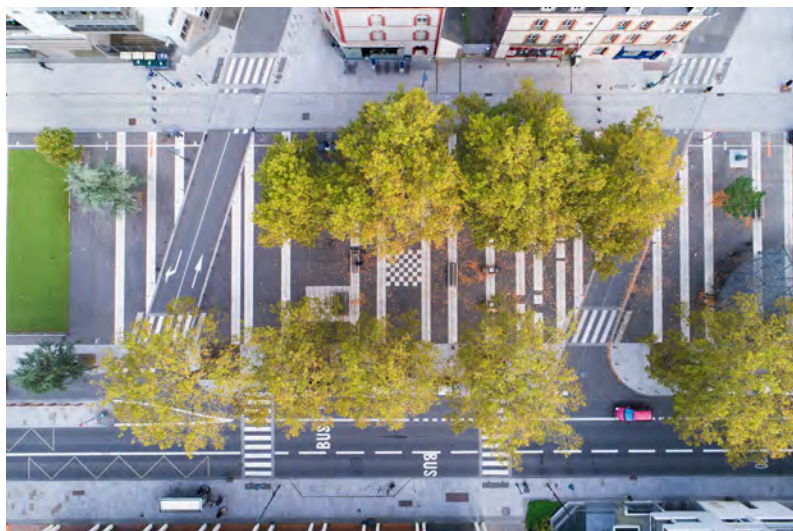


PAYSAGE &  
URBANISME

Dès l'été 2014 une partie du mail devient praticable pour les habitants. Les espaces de repos et d'activités sportives sont immédiatement devenus des espaces d'usages naturels et quotidiens.

Cette mise en service progressive nous permet de vérifier la robustesse de nos

ouvrages et d'apporter les corrections en fonction du retour des habitants et de la maîtrise d'ouvrage.



# MAIL HISTORIQUE FRANÇOIS MITTERRAND RENNES .35

/ 01



/ 02



1. Le mail 850 ml de long par 50 ml de large
2. Travailler à toutes les échelles du projet urbain